



Retail Solutions

 **PETROL**<sup>®</sup>  
*GESTÃO DE COMBUSTÍVEIS*  
Solução Completa

**Preparados para os desafios de amanhã...**



## Índice

	Introdução Apresentação da Empresa	Pág. 2
	Oferta de Produtos	Pág. 3
	Infra-Estruturas e Apoios Disponíveis	Pág. 4
	Solução Proposta	Pág. 5
	Soluções de Hardware	Pág. 6 - 8
	Terminais Automáticos de pagamentos - TPA WSC-CCM Controlador do módulo de cartões Autorização e Gestão Centralizada de Transacções Electrónicas Cartão Frota / Cartão de Desconto	Pág. 9 - 11
	Promoções e Vales	Pág. 11
	Terminais de Pagamento Exteriores OPTX	Pág. 12
	Diagrama de Conexão	Pág. 13
	Soluções de Software	Pág. 14 - 17
	Controlo de Inventariação	Pág. 18
	Terminal GFP Simples	Pág. 19
	Esquema da Solução Global XPetrol	Pág. 20



## Introdução

A Waresoft, apresenta a sua solução para o fornecimento de equipamentos e serviços para os sistemas de gestão de postos de abastecimento e suas lojas.

Pretendemos que a nossa proposta, possa contribuir para a implementação de soluções que permitam uma adequação da infra-estrutura dos sistemas de informação da empresa, às exigências actuais do mercado.

Para a elaboração desta proposta, apontamos como vectores principais os seguintes aspectos:

- ✓ Propor soluções tecnológicamente modernas e adequadas aos requisitos das empresas e seus projectos.
- ✓ Garantia de qualidade da solução global, através do fornecimento de hardware e software de líderes no mercado, a nível mundial.
- ✓ Utilização de standards da indústria.
- ✓ Reflectir nas soluções apresentadas, a adopção das melhores práticas da indústria, fornecendo a grande experiência da Waresoft na implementação deste tipo de projectos.
- ✓ Contribuir para uma redução efectiva do custo global de propriedade, garantindo longevidade das soluções propostas.
- ✓ Minimizar o impacto decorrente das alterações introduzidas na rede.
- ✓ Minimizar recursos , automatizar e centralizar o negócio.



## Apresentação da Empresa

A Waresoft, Software Profissional, Lda., é uma sociedade privada constituída no início de 1998.

A sua actividade desenvolve-se na área das tecnologias de informação, automação e sistemas de controlo, apresentando-se no mercado como **"Developer e integrador de sistemas"**, através de fornecimento não só de equipamentos, mas essencialmente de soluções adaptadas às necessidades dos clientes, disponibilizando-lhe um serviço completo nas áreas de projecto, com análise, desenvolvimento, integração e comercialização, englobando a prestação de serviços de suporte técnico.

Nas áreas tecnológicas em que desenvolve a sua actividade, a Waresoft possui com os principais fornecedores acordos de parceria estratégica comercial e técnica, resultando na capacidade de diferenciar num mercado cada vez mais exigente e competitivo.

É com esta abertura e verticalidade, que nos apresentamos e disponibilizamos os nossos produtos e serviços, a V.Exas.







## Oferta de Produtos

Actualmente oferecemos uma solução de produtos e serviços para o mercado dos postos de abastecimento, de onde destacamos:





## Infra-estrutura e apoios disponíveis

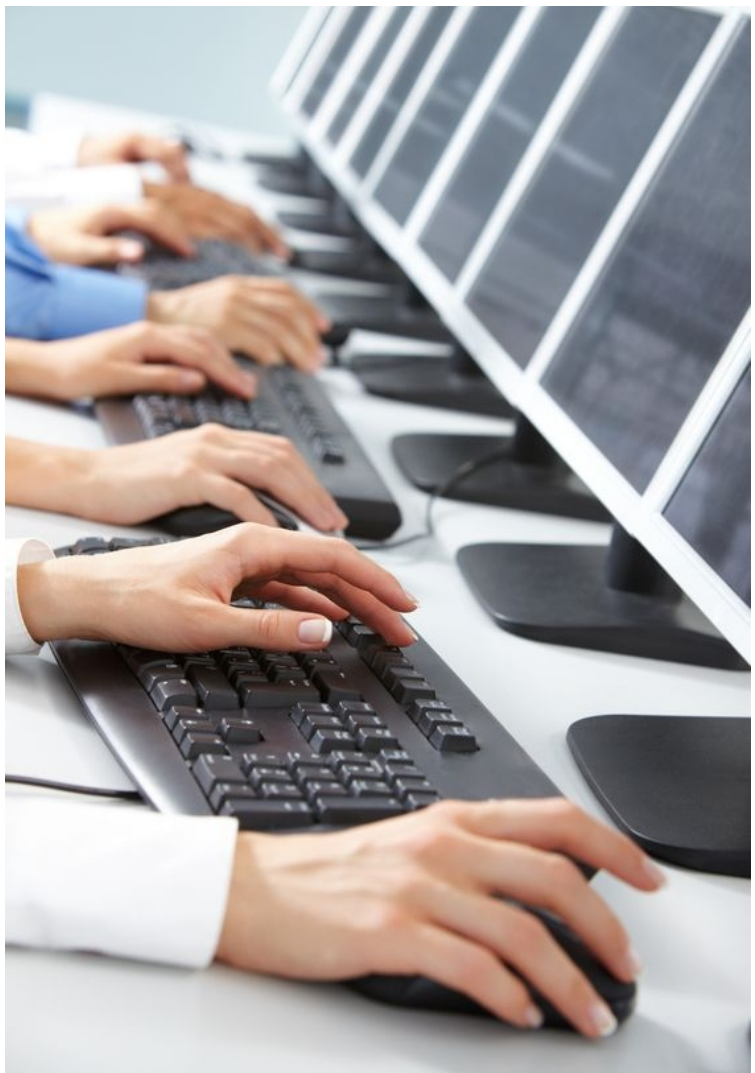
A Waresoft encontra-se sediada na região centro, onde se concentram todas as suas funções corporativas de apoio ao negócio. Existe uma equipa de gestão, bem como um Departamento de Investigação Desenvolvimento e Gestão de Projectos e um Departamento Comercial.

A actividade de assistência técnica da Waresoft encontra-se suportada por uma infra-estrutura, desenvolvida e melhorada ao longo de mais de 10 anos de operação da empresa, neste segmento de actividade.

Disponibiliza um serviço de atendimento telefónico para recepção de pedidos de intervenção dos postos de abastecimento.

O Serviço de Helpdesk - Trata-se de um serviço disponível que está equipado de forma a permitir a realização de tarefas de apoio remoto, incluindo ferramentas de controlo remoto, utilizadas na assistência técnica a sistemas locais de ponto de venda e respectivos BackOffices. Este serviço encontra-se disponível 24 Horas mediante contrato de assistência técnica celebrado entre a Waresoft e o cliente.

O Serviço Móvel - Trata-se de um serviço disponível que está equipado de forma a permitir a realização de tarefas no local, através da sua frota automóvel. Este serviço encontra-se disponível 24 Horas mediante contrato de assistência técnica celebrado entre a Waresoft e o cliente.





## Solução Proposta

Pretende esta, ser uma solução com um reduzido impacto de implementação de forma a permitir uma fácil transição a partir das diversas soluções. Simultaneamente, permite introduzir melhorias nos processos de negócio e alargando um leque de funcionalidades.

A solução, consiste no fornecimento do seguinte conjunto de componentes:

**PO SX – Point-of-Sale / FrontOffice – solução local de ponto de venda, a instalar em cada uma das posições.**

**FM X – Frota Manual X / FrontOffice – solução local de ponto de venda, a instalar em cada uma das posições, para gestão de frota e cartões.**

**OPTX - Terminal de pagamento exterior**

**GFP - Terminal de gestão e frota privada, versão simples**

**BK MX – Back-Office local – solução local de gestão de ponto de venda, que permite a gestão local de cada loja e integra a informação com o BK MX central-Office.**

**BK MX – BackOffice Central-Office MX Central – solução de gestão centralizada da rede de postos, a instalar na sede e que centralizará toda a gestão da rede.**

Resumidamente a arquitectura que se pretende implementar pode ser descrita através do seguinte diagrama:





## Soluções de Hardware

### Gestão Forecourt/Forecourt Controller

Propomos o controlador **PSS5000 DOMS**.

O controlador PSS5000 é um equipamento desenvolvido com base nos actuais standards da indústria e incorpora a experiência de mais de 20 anos da DOMS no desenvolvimento de soluções de automação para postos de abastecimento.

Trata-se de um sistema de controlo que permite a integração entre uma gama alargada de Equipamentos tais como, bombas de combustível, sistemas de sondagem electrónica, preçários electrónicos, Etc...

A metodologia adoptada no desenvolvimento do sistema, passou pela implementação de standards e protocolo IFSF, com vista a uma uniformização de soluções, mas atendendo à grande variedade de equipamentos de pista utilizados em postos de abastecimento e ao facto de em alguns deles não ser possível a implementação destes protocolos, decidiu-se também pelo desenvolvimento dos principais interfaces proprietários utilizados pela indústria.

A gama de equipamentos suportados pelo PSS5000 é bastante extensa, cobrindo os principais protocolos utilizados em equipamentos como bombas auto medidoras, pórticos de preços, sistemas de lavagem ou sistemas sondas electrónicas.

### Utilização de standards da indústria

Protocolo IFSF implementado para bombas auto-medidoras, pórticos de preços, sistemas de lavagem e sistemas de sondas electrónicas.

### Grande variedade de equipamentos suportados com protocolos proprietários

Suporte através de protocolos proprietários de uma gama alargada de equipamentos sem interface IFSF.

### Modularidade e escalabilidade

É possível adicionar o controlo de equipamentos através da inclusão de mais módulos.

### Custo total de propriedade reduzido

Equipamento com uma vida útil alargada, resultando num baixo custo total de propriedade.

### Conectividade e networking

Interfaces TCP/IP





## Soluções de Hardware

### Assistência técnica e suporte facilitados

Possibilidade de gestão, configuração e actualização de firmware remotamente.

A construção compacta permite o acesso fácil, sem necessidade de utilização de ferramentas especiais para a manutenção e substituição de componentes.

Maximização de uptime e garantia de disponibilidade de componentes de substituição até 10 anos após descontinuação da solução.

### Funcionalidades suportadas

- ✓ Recolha de informações de diagnóstico e configurações.
- ✓ Recolha de contadores e totalizadores de bombas (quando suportado por estes equipamentos).
- ✓ Recolha de leituras dos sistemas de sondas electrónicas (quando suportado por estes equipamentos).
- ✓ Recolha de contadores e níveis de consumíveis em sistemas de lavagem e aspiração (quando suportado por estes equipamentos).
- ✓ Autorização de abastecimentos em bombas.
- ✓ Alterações automáticas de preços de venda dos produtos nas bombas e pórticos de preços (quando suportado por estes equipamentos).

### Construção compacta

Solução integrada com dimensões compactas.

Apenas um cabo liga o PSS5000 à caixa de ligações de cablagens – instalação simplificada.

### Robustez e fiabilidade

Construção com grande robustez, endurecida para funcionamento em ambientes exigentes confere elevados níveis de fiabilidade.







## Soluções de Hardware

### Hardware - POS

Relativamente à solução de hardware para apoio à venda assistida, propomos os seguintes equipamentos:

#### Ponto de pagamento IBM Sure POS

- ✓ Posto de trabalho para aplicações POS compacto, versátil e robusto.
- ✓ Integra monitor TFT de 15" com tecnologia tátil.
- ✓ Processador 1.0 GHZ Intel Celeron® M Core.
- ✓ Memória RAM – 1 GB.
- ✓ Disco SATA 160 GB.
- ✓ Visor de cliente 2x20 caracteres integrado.
- ✓ Componentes facilmente acessíveis, com fácil manutenção.
- ✓ Resistente a riscos e ao desgaste.
- ✓ Dimensões reduzidas – ideal para instalação em situações de espaço reduzido.
- ✓ Impressora térmica de recibos com grande velocidade de impressão de dimensões compactas e com grande fiabilidade.

#### Especificações Técnicas

Netgrafia:

<http://www-03.ibm.com/products/retail/smb/500/index.html>





## Terminais automáticos de pagamentos - TPA



O sistema de Front-Office POSX encontra-se totalmente integrado com soluções para o pagamento automático com cartões.

O POSX possui integração com Terminais de pagamento automático INGENICO, permitindo assim a realização de pagamentos com cartões suportados pela SIBS.

Esta solução encontra-se devidamente homologada e certificada pela SIBS, dispendo ainda de todas as aprovações internacionais aplicáveis, nomeadamente VISAPED, PCI e EMV.



## WSC-CCM Controlo do módulo de cartões Autorização e gestão centralizada de transacções electrónicas

O WSC-CCM é um módulo de gestão de transacções com um vasto conjunto de recursos para autorização e liquidação das operações de crédito e de descontos.

Trata-se de um sistema central para validação de cartões e captura de transacções de pagamento com o cartão de frota e com o cartão de desconto imediato.

Esta solução está projectada e desenvolvida para a realidade de uma rede de postos de abastecimento, que permite em tempo real, a gestão e autorização de todas as transacções electrónicas não bancárias, realizadas a partir dos sistemas POS nas lojas.

### Frota e desconto imediato

A proposta apresentada tem por objectivo disponibilizar um sistema de gestão centralizada de cartões de cliente privado, que permita à companhia disponibilizar aos seus clientes:

Cartões de frota, para o fornecimento de produtos nos seus postos de abastecimento a clientes que disponham de crédito.

Cartões de desconto imediato, oferecendo ao detentor do cartão descontos imediatos na compra de determinados produtos.

Será disponibilizado um interface / serviço WSCOMMUNICATOR que permitirá a gestão operacional do módulo de cartões, permitindo este a definição de todas as variáveis necessárias para a emissão e gestão dos cartões de clientes.





## Cartão de Frota

### Simplicidade

A integração com os sistemas locais de controlo no posto POSX / MX garante a facilidade da operação, sendo apenas necessário ao operador seleccionar, após registar os itens pretendidos pelo cliente, o método de pagamento CARTÃO passando-o de seguida no leitor. A partir desse momento, inicia-se o diálogo com o cliente através do PINPAD.

- ✓ O operador do posto apenas necessita seleccionar o método de pagamento CARTÃO e passar o cartão no leitor de banda magnética.
- ✓ O cliente deve seguir, a partir desse momento, as instruções mostradas no visor do PINPAD. Introduzindo a informação que lhe é solicitada (PIN, etc,...).

### Flexibilidade

O cartão será configurável para permitir oferecer ao titular um conjunto de opções que permitam uma adaptação adequada a cada tipo de utilizador, sendo possível configurar, por cartão individual, os seguintes elementos:

- ✓ Restrições à compra de alguns tipos de produtos, podendo limitar-se a possibilidade de compra a apenas um produto, combustível ou não, ou a combinações de diversos produtos.
- ✓ Definição de valor máximo por operação de compra.
- ✓ Definição de valor máximo para utilização num período.
- ✓ Definição de um número máximo de utilizações diárias.
- ✓ Definição de um valor máximo para uma conta de cliente (afecta todos os cartões desse cliente / SISTEMA FINANCEIRO DA COMPANHIA).





## Cartão de desconto



### Simplicidade

A integração com os sistemas locais de controlo do posto POSX / MX garante a facilidade da operação, sendo apenas necessário ao operador seleccionar, após registar os itens pretendidos pelo cliente, o método de pagamento CARTÃO passando-o de seguida no leitor. A partir desse momento, inicia-se o diálogo com o cliente através do PINPAD.

✓ O operador do posto apenas necessita seleccionar o método de pagamento CARTÃO e passar o cartão no leitor de banda magnética.

O sistema local calcula o valor de desconto a atribuir de acordo com as regras definidas no BackOffice MX, para o cartão.

### Flexibilidade

As regras de atribuição de desconto para o cartão são definidas centralmente e configuradas no BackOffice MX, cartão a cartão, sendo possível definir as seguintes regras:

✓ Tipo de desconto: unitário (Ex: 0,05 €/l) / percentual / unitário



## Promoções e Vales

Execução de descontos com vários tipos de parametrização dentro do mesmo grupo, podendo também estabelecer protocolos com outras entidades, por forma a criar parcerias comerciais com vantagens benéficas para ambos.

Emissão de talões de desconto para interacção com lojas, dentro ou fora do grupo.

Os clientes que implementam este módulo, podem fazer um controlo de gestão centralizado do ponto de venda para a companhia, utilizando e ordenando os sistemas internos de gestão de cartões.

É baseado em comunicação TCP/IP e permite um ambiente de processamento distribuído, que liga os POSX para sistema BackOffice, utilizando uma tecnologia ONLINE que interage com aplicações de negócio na base de dados central.





## Terminal de pagamento exterior OPTX

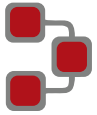
Trata-se de um equipamento aprovado no mercado nacional pela SIBS para a realização de pagamentos electrónicos não atendidos em ambiente EMV.

Este equipamento encontra-se disponível em configuração OPT Master e OPT Slave para instalação em formato pedestal.



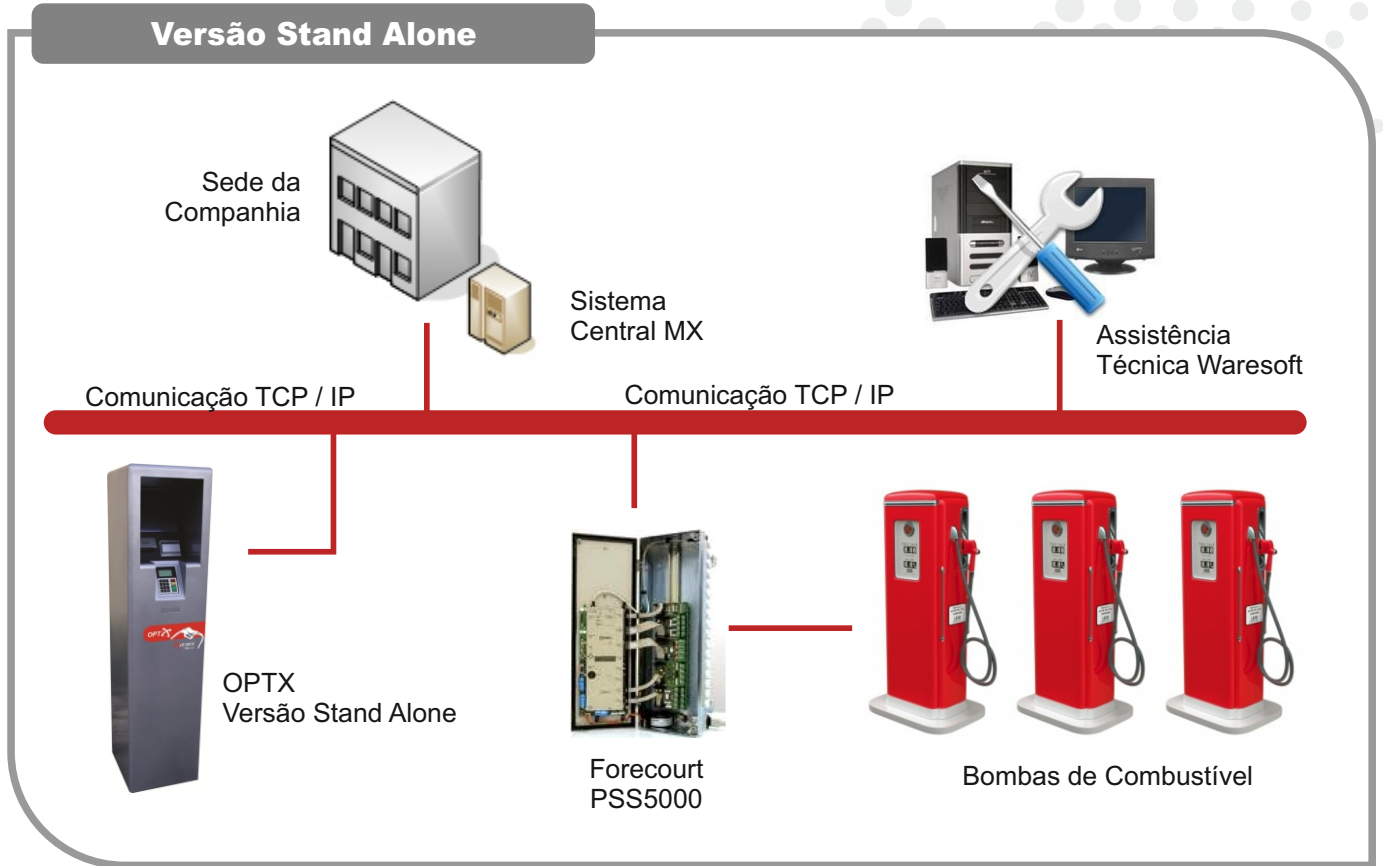
### Características Principais

- ✓ **Utilização de standards da indústria**
- ✓ **Custo total de propriedade reduzido**  
Equipamento com uma vida útil alargada, resultando num baixo custo total de propriedade.
- ✓ **Segurança nas transacções**  
Equipamento com conformidade PCI PED e EMV nível de segurança IP54.  
Homologação e certificação SIBS.
- ✓ **Facilidade de utilização**  
Ecrã de alto contraste permite fácil visualização das mensagens, na versão Master, Pinpad ergonómico e Impressora térmica 40mm.
- ✓ **Conectividade e Networking**  
TCP/IP
- ✓ **Assistência técnica e suporte facilitados**  
Possibilidade de gestão configuração e actualização de firmware remotamente.
- ✓ **Robustez e fiabilidade**  
Construção com grande robustez, endurecida para funcionamento em ambientes exigentes confere níveis de fiabilidade.

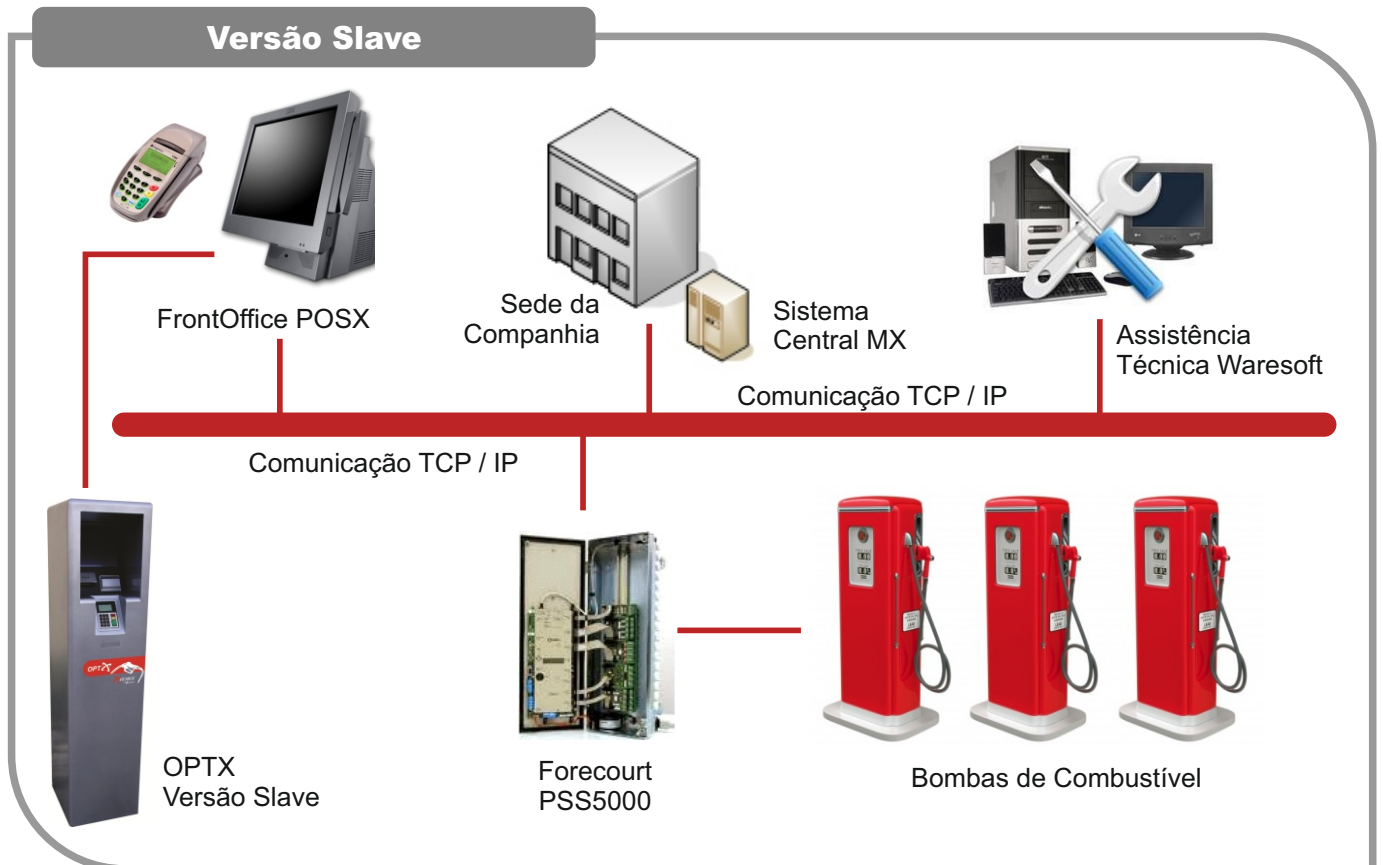


## Diagrama de Conexão

### Versão Stand Alone



### Versão Slave





## Soluções de Software



Nesta componente, propomos o Xpetrol da Waresoft. Um sofisticado e completo “Package” de soluções para o suporte da venda assistida em postos de combustíveis e suas lojas de conveniência.

Estruturado numa arquitectura moderna, sólida, flexível e escalável, baseada em standards da indústria, possui uma extensa gama de funcionalidades, fruto da experiência global de mais de 12 anos da Waresoft, na análise, desenvolvimento e fornecimento de sistemas para os mais variados mercados.

O sistema proposto está em conformidade com todos os requisitos legais aplicáveis, de onde destacamos:

**Cumprimento das obrigações vigentes na Portaria Nº 363 / 2010, relativa à regulamentação da Certificação de Software, tendo obtido os números de certificação 311,312 e 313 pela AT.**



## Soluções de Software

A actual evolução e as tendências de consumo em conjunto com a crescente concorrência, obriga os retalhistas a disporem de ferramentas que maximizem a eficiência operacional, oferecendo respostas às mudanças de mercado.

O POSX da Waresoft, foi estudado e concebido com recurso às recentes tecnologias. Foi desenhado numa óptica de optimização de processos, fornecendo a informação necessária para que as vendas sejam simples e rápidas, com a intenção de libertar o assistente de loja para prestar toda a atenção ao cliente.

Esta visão traduz-se num aumento de produtividade e numa dinamização das vendas. Adaptável a vários mercados, onde permite fazer frente aos desafios da globalização. Uma ferramenta simples e intuitiva.

O POSX é o interface de trabalho, composto por um ou vários micro-computadores "Consolas", ligados em rede, podendo controlar uma gama alargada de periféricos para automatizar e auxiliar os processos de atendimento ao público.



## Características Genéricas

- ✓ Interface em ambiente gráfico, simples portuque de ecrã.
- ✓ Adaptável a vários tipos de marcas e periféricos.
- ✓ Controlo até 16 números de bomba numa consola de venda.
- ✓ Controlo de produtos com grupos e subgrupos.
- ✓ Controlo e gestão de turnos, caixas e diversos modos de pagamento.
- ✓ Controlo de contadores das mangueiras.
- ✓ Controlo de preços de combustível na bomba.
- ✓ Controlo de preço em placar electrónico.
- ✓ Controlo de níveis de tanques.
- ✓ Controlo de vendas a crédito.
- ✓ Controlo de vendas com desconto.
- ✓ Controlo e emissão de talões de desconto.
- ✓ Relatórios de mapas de turno de combustíveis.
- ✓ Relatórios de mapas de turno de produtos vendidos na loja.
- ✓ Relatórios de mapas de turno com discriminação do tipo de vendas.
- ✓ Importação e exportação de dados com o BackOffice.
- ✓ Controlo de crédito On Line.





## Solução Software FrontOffice FMX-Frota Manual

É o interface de trabalho, composto por uma “Consola” podendo controlar uma gama alargada de periféricos para automatizar e auxiliar os processos de atendimento aos clientes detentores de cartões de frota e cartões de desconto, podendo também controlar cartões externos, nacionais ou internacionais.

Uma das características mais importantes deste sistema é a utilização de ambiente gráfico de ultima geração, com manuseamento através de toque de ecrã, transformando-o numa ferramenta interactiva entre o operador e a consola.

Esta interacção é realizada com a apresentação de padrões, cores e sons, criando pictogramas com efeitos gráficos, esta linguagem visual simplifica e facilita todas as operações de funcionamento.



### Características Genéricas



- ✓ Interface em ambiente gráfico, simples portoque de ecrã.
- ✓ Adaptável a vários tipos de marcas e periféricos.
- ✓ Controlo até 8 números de bomba numa consola de venda.
- ✓ Controlo e gestão de turnos, caixas e diversos modos de pagamento.
- ✓ Controlo de contadores das mangueiras.
- ✓ Controlo de preços de combustível na consola.
- ✓ Controlo de vendas a crédito.
- ✓ Controlo de vendas com desconto.
- ✓ Importação e exportação de dados com o BackOffice.
- ✓ Controlo de crédito On Line.



## Solução Software BackOffice MX

O MX BackOffice Central, é um sistema centralizado para pequenas, médias e grandes empresas na área de revenda de combustíveis e suas lojas de conveniência.

Este sistema permite aos principais retalhistas controlar e gerir com facilidade e fiabilidade, todos os aspectos de gestão, da sua estação de serviço.

O MX inclui e executa gestão de stocks, combustíveis, produtos, clientes, fornecedores e tesouraria.

Esta ferramenta é muito simples de usar. Os gerentes e os gestores, consoante as suas permissões, podem navegar através de ecrãs e têm a possibilidade de acederem ao sistema, tanto no local, como remotamente.

A base de dados relacional SQL, que se encontra inteiramente caracterizada, em associação com padrões baseados em XML, permite uma fácil integração com sistemas externos, tais com SAP, NAVISION e outros sistemas.



### Características Genéricas

- ✓ Interface em ambiente gráfico Windows.
- ✓ Gestão de clientes e fornecedores.
- ✓ Controlo de produtos, stocks, e de armazéns.
- ✓ Controlo contas correntes de clientes.
- ✓ Controlo contas correntes de fornecedores.
- ✓ Facturação automática de créditos.
- ✓ Gestão e controlo de créditos.
- ✓ Gestão de tesouraria.
- ✓ Gestão de produtos com cores e tamanhos.
- ✓ Gestão de produtos com controlo de nº de série.
- ✓ Gestão e controlo de inventário geral, de lojas e armazéns.
- ✓ Gestão e controlo de consignações.
- ✓ Ligação directa a terminais de recolha de dados para inventariação.
- ✓ Listagens e reportes diversos.
- ✓ Exportação de dados em vários tipos de formato.
- ✓ Exportação de documentos e listagens em formato PDF.
- ✓ Exportação de dados para EXCEL.
- ✓ Possibilidade de criar interface com outras aplicações.



## Controlo de Inventariação

Este terminal é muito versátil e leve, é uma proposta económica e indispensável para qualquer área de negócio que procura soluções universais e sólidas, devido a sua funcionalidade e facilidade de uso.



Impressora térmica de custo reduzido, imprime códigos de barras, logotipos e todo o tipo de texto. Excelente produto para quem pretende uma produção de etiquetas com qualidade.



## Terminal GFP Simples

### Terminal de consumo privado GFP versão simples

Totalmente estanque, de grande resistência a condições adversas e adaptável a todo o tipo de bombas electromecânicas.

O GFPX têm como missão, a gestão do parque e respectivos abastecimentos, criando e gerindo os respectivos utilizadores e suas permissões, através de chaves magnéticas, ou identificadores por códigos, permitindo desta forma o controlo dos gastos de combustíveis por viatura, médias, etc.

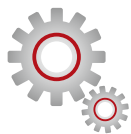
O sistema gera listagens de apoio à gestão, podendo as mesmas serem exportadas em vários formatos, como por exemplo, excel, xml, pdf, etc, etc.



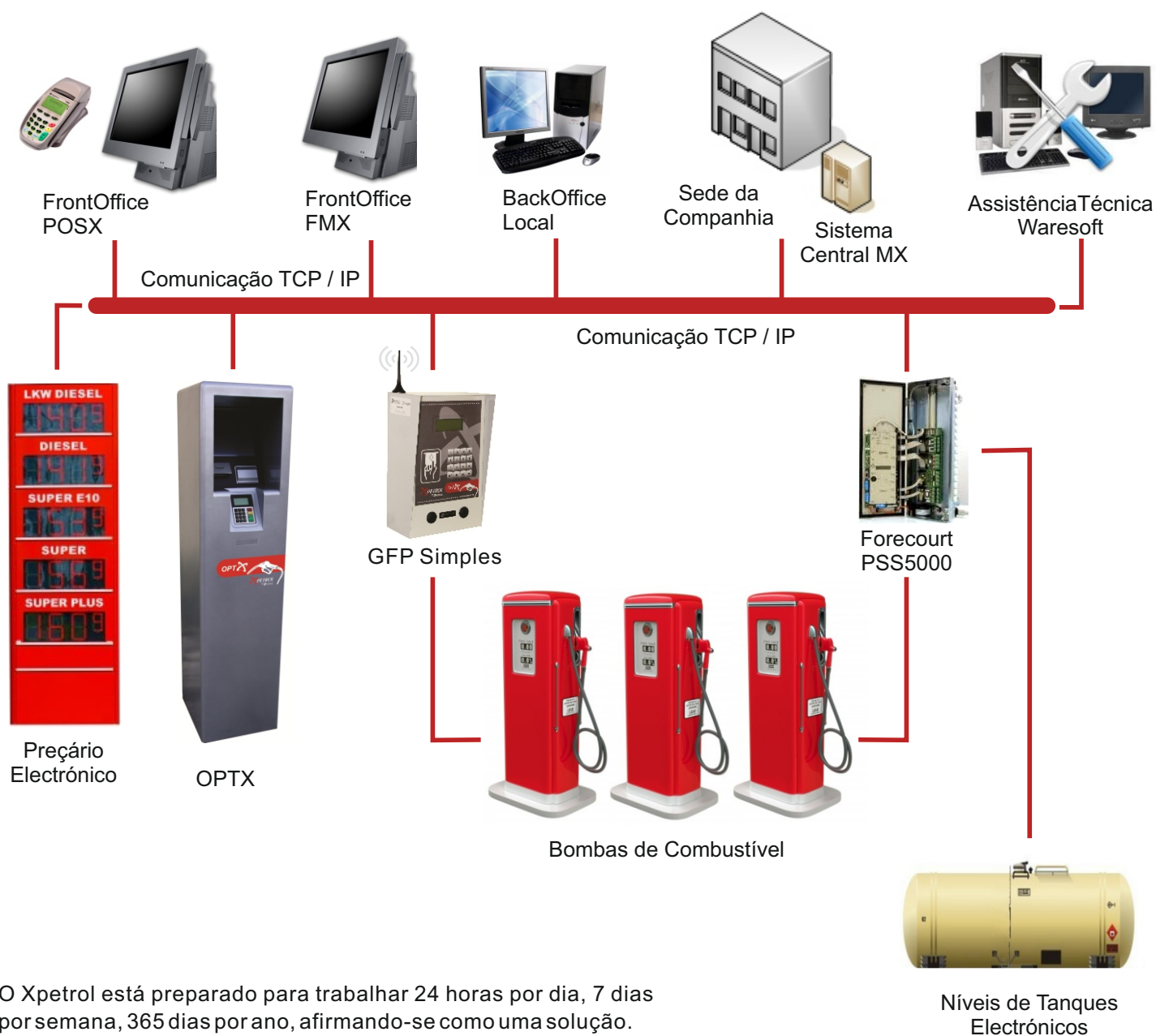
### Características Genéricas

- ✓ Possibilidade de transferência de dados para computador.
- ✓ Sistema de segurança de descarga de dados contra perdas de transacções ou de identificadores.
- ✓ Aplicação interna de gestão configurável para os modos de operações com solicitação de códigos secretos, KM e matriculas/condutores.
- ✓ Controlo até 2 mangueiras.
- ✓ Utilização fácil e intuitiva.
- ✓ Funcionamento de Stand Alone 24 horas sem operador.
- ✓ Comunicação local por LAN (opcional).
- ✓ Comunicação móvel por GPRS (opcional).
- ✓ Ligação a BackOffice MX (GFP).
- ✓ Controlo até 200 identificadores.
- ✓ Controlo máximo até 1200 transacções por comunicar.
- ✓ Ligação a gerador de impulsos com controlo até à centésima.





## Esquema da Solução Global XPetrol



O Xpetrol está preparado para trabalhar 24 horas por dia, 7 dias por semana, 365 dias por ano, afirmando-se como uma solução.



 **WARESOFT**  
SOFTWARE PROFESSIONAL

[www.waresoft.pt](http://www.waresoft.pt)  
[waresoft@waresoft.pt](mailto:waresoft@waresoft.pt)

 **SOLUÇÕES**